





ここは一足早く春が訪れる街。
日本最多650品種が登場！



2014年2月15日(土)～4月13日(日)
《スペシャルウィーク》3月21日(金・祝)～4月6日(日)

ハウステンボスでは、2014年2月15日(土)～6月30日(月)まで季節の花々が咲き誇る「花の王国」を開催。スタートを飾る「チューリップ祭」は例年よりも一足早く2月15日(土)～4月13日(日)に開催し、期間中は過去最大規模で国内最多650品種のチューリップが咲き誇ります。



春のハウステンボスの象徴、三基の風車前に広がるチューリップ畑をはじめ、アートガーデンやホテルヨーロッパ館内外もチューリップで彩られるなど、街並みとコラボレーションする6大スポットが登場。最も見ごろを迎える3月21日(金・祝)～4月6日(日)の17日間は「スペシャルウィーク」を開催します。解説つきのガイドツアーや体験イベントのほか、アドベンチャーパーク内には新アトラクション「ふわふわランド」も新登場！春の新作スイーツ、夜はチューリップのライトアップなど一日中楽しめる華やかな『チューリップ祭』にご期待ください。

また、「花の王国」は『チューリップ祭』を皮切りに、九州最大規模&初開催となる4月の“芝桜ガーデン”、5月は日本一のバラの街となる“1000品種100万本のバラ祭”、6月の日本最多650品種“あじさい祭”までの計136日間の開催となります。引き続きご注目ください。


2月15日(土)

チューリップ祭スペシャル花火

**チューリップ祭の開幕をお祝いして、世界花火師競技会の覇者
“山崎煙火製造所”が打ち上げます。**

夜空に咲くチューリップ花火とレーザーショーをお楽しみください。

【時間】20時20分～ ※打ち上げは20時40分～
【会場】ウォーターマークホテル長崎・ハウステンボス前
ハーバーエリア帯
【料金】特別観覧券 1000円(4歳以上)
※当日、フリーゾーン入場は13:00～500円となります。
>>>3～5月は『世界花火師競技会 日本予選&海外予選』も開催！



チューリップ祭 6大スポット



美しくデザインされた花の迷路
【花の宮殿】パレス ハウステンボス
 前庭がチューリップをはじめ、春の花々で
 美しくデザインされます。
 【期間】3/21~4/6



花に囲まれたカフェ&マーケット
【アムステルダム広場】
 街の中心にある教会の花時計と広場が様々
 な品種のチューリップで埋め尽くされます。
 【期間】3/21~4/6

【チューリップの館】
 ホテルヨーロッパがチューリップ
 一色に。
 【期間】3/11~4/6




【アートガーデン】
 場内最大の花広場の一角に巨大な花
 模様が登場！
 【期間】3/21~4/6

撮影スポット
【バスチオン】
 ワイルドフラワーとチューリップの
 混植ガーデン。
 【期間】3/21~4/6



一面に広がるチューリップがお出迎え
【フラワーロード】
 色鮮やかなストライプガーデンに囲まれた3基の
 オランダ風車。春のハウステンボスの風物詩。
 【期間】2/15~4/13



チューリップ祭を楽しむには
 まずここへ！

チューリッププラザ
 (噴水広場)
 たくさんのチューリップで彩られた
 エリアにカフェ屋台は関連グッズ
 が並ぶ限定ショップが登場！

チューリップ祭を五感で満喫♪

観る

《チューリップコレクション》

次々と多彩なチューリップが咲き誇ります。国内初公開希少品種も登場！
 650品種のチューリップのパネルを展示。なるほど！と思う知識が詰まっています。
 ※品種により開花時期が異なります。※最も見頃を迎えるのは3/21(金・祝~)



聞く

《チューリップガイドツアー》 【場所:アムステルダム広場】★

チューリップマイスターが見どころを解説。約20分間でユニークな品種をご紹介します。

《初心者向け家庭ガーデンセミナー》 【場所:バスチオン】★

春のお花の育て方を分かりやすく解説。プロによる知識や便利グッズもご紹介します。

味わう

《春のスイーツフェア》

旬のイチゴなどを使った春スイーツをどうぞ。



香る

《チューリップの花びらバスグッズ作り体験》 【場所:噴水広場】★

自分だけのオリジナルバスグッズ作り。好きな花びらを詰めてご自宅のお風呂で
 至福の時間をお楽しみください。※土日祝のみ開催

触れる

《花束作り体験》 【場所:バスチオン】★

自ら摘み取ったチューリップで世界にひとつだけの花束をつくりませんか。
 ※土日祝のみ開催 料金:500円

《摘み取り体験》 【場所:バスチオン】 4/13(日)限定

最終日だからこそ実現する摘み取り体験。毎年人気のイベントです。
 料金:10本/100円

★マークはスペシャル期間
 3/21(金・祝)~4/6(日)
 限定の開催です。

新アトラクションや多彩な期間限定イベント！

1/11(土)～3/10(月)

バージョンアップ企画！仮面舞踏会カーニバル

マスクとマントをつけて、さあ、華麗なる仮面舞踏会の世界へ。
ホテルヨーロッパではカクテル・シャンパンを楽しめるパーティも。
【場所】アムステルダム広場、ホテルヨーロッパ ほか



大人気

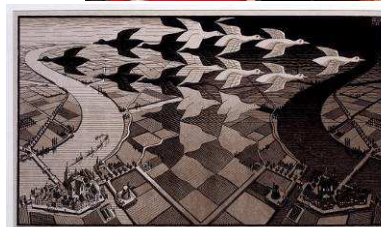
2/15(土)～4/14(月)

オランダの奇才 M.C.エッシャー展

ハウステンボス美術館所蔵の世界有数のエッシャー
コレクションより著名作品の数々を展示。

【場所】ハウステンボス美術館

【料金】500円 パスポート提示で300円



All M.C. Escher works ©EscherCompany B.V.-Baarn- the Netherlands.

3/15(土)～5/6(火) ※予定 期間限定OPEN!

カラフルなエア遊具 ふわふわランド

NEW

飛んだり！跳んだり！滑ったり！カラフルな遊具で親子揃って遊べる
新エリアが誕生します。

【場所】アドベンチャーパーク内

【料金】パスポート対象施設(仮)

今春オープン予定

お菓子の城

NEW

お菓子でできた家のほか、見た目も楽しい
お菓子が大集合！

【場所】ワールドバザール

◆花の王国 2014 スケジュール◆

《九州最大規模で初開催》芝桜ガーデン

今春新たな景観が新登場！一面色鮮やかなピンクの
絨毯が広がります。また、一足早く同エリアに桜の木も
お目見え。新たなお花見スポットが誕生します。

【期間】4/10頃～4月末頃

※ソメイヨシノは3月下旬頃～4月上旬



NEW

《日本一のバラの街》1000品種

100万本のバラ祭

新たに場内最大の庭園アートガ
ーデンに「オールドローズガ
ーデン」が誕生！

【期間】5/9(金)～6/2(月)



《日本最多650品種》

あじさい祭

梅雨の時期だけのお楽しみ。街
並に咲く14,000株の新スポット。

【期間】6/7(土)～6/30(月)



《料金改定のご案内》

2014年4月1日(火)より入場料金が新しくなります。

パスポート = ハウステンボス入場 + 対象施設利用

対象施設が充実

基本入場券種		大人 (18歳以上)	シニア (65歳以上)	中人 (中・高校生)	小人 (4歳～小学生)
1DAYパスポート	2014.3.31まで	5,900円	5,400円	4,700円	3,500円
	2014.4.1から	6,100円	5,600円	5,100円	3,800円
ムーンライト4パスポート (16時以降)		4,600円	4,100円	3,600円	2,600円

【お客様のお問合せ先】 ハウステンボス総合案内(ナビダイヤル) tel 0570(064)110
 【取材等のお問合せ先①】 ハウステンボスPR担当 松田・井上(所属:キナックス) tel 092(762)4141
 【取材等のお問合せ先②】 ハウステンボス経営企画室(高田・中野)／宣伝課(蓑津) tel 0956(27)0180
<http://www.huistenbosch.co.jp> ◆ twitter & facebook 更新中♪ぜひご登録ください◆

ハウステンボス